



## Resenären – nyhetsbrev för BRF Resa

# 15 / 2024-03-11

### Intresserad av styrelseuppdrag?

Styrelsen söker nya styrelseledamöter och suppleanter!

Lämna intresseanmälan: Skriv några rader om dig själv, vad du tycker är viktigt för föreningen och vad du kan bidra med.

E-post: [styrelsen@brfresa.com](mailto:styrelsen@brfresa.com)

Ämnesrad: Styrelseuppdrag



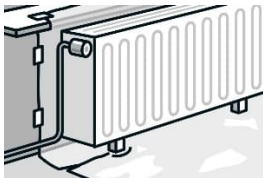
Hjälp till! Så undviker vi onödiga avgiftshöjningar

Det är bra om alla medlemmar i vår förening hjälps åt med diverse saker för att undvika extra kostnader, alla dessa extra utgifter kan medföra att avgifterna behöver höjas.

### Hiss stopp - en utryckning kostar ca 5000kr per gång, ca 30-40 000kr per år

Exempel på vad du som medlem kan hjälpa till med för att få ned denna kostnad:

- När du ser grus och stenar i hiss spåren, så plocka upp eller dammsug
- Torka av skorna ordentligt på mattorna i entréerna så gruset stannar där.



Värme är dyrt!

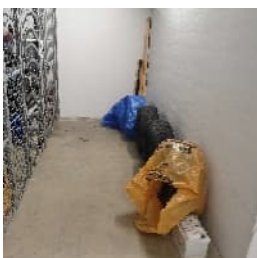
Onödig kostnad med värme på elementen i trappuppgångar och förråd

Låt inställningar på element i gemensamma utrymmen vara. Även om de står på "0". Fastighetsskötare eller styrelsen ansvarar för justeringar!

### Snö och skräp på innergård samt gemensamma utrymmen

- Snöröjningen är ibland lite sen, men det vore toppen att alla någon gång kan ta skyffeln och skotta om det behövs och man har möjlighet.
- Ser du skräp på innergård och i våra allmänna utrymmen?

Ta upp och släng i soprummen, bra om vi alla hjälps åt även med detta.



Använd ditt förråd till din egendom

Det är inte tillåtet att ställa saker, varken egendom eller skräp, i förrådsgångar eller andra allmänna utrymmen. Om det står saker eller annat skräp i förrådsgångar, måste detta omedelbart plockas bort! Om det inte tas bort behöver föreningen anlita Primär, som då kostar flera tusen kronor. Detta är kostnader som alla får betala för, om det inte går att lokalisera vem det är som ställt detta utanför förråd, annars är det ansvarig lägenhetsinnehavare som får stå för kostnaden.

Kalendern

11/3 styrelsemöte

Anslut er till "Boappa" (i mobilen), det är styrelsens primära informationskanal!

BRF Resa

[styrelsen@brfresa.com](mailto:styrelsen@brfresa.com)

[www.brfresa.com](http://www.brfresa.com)